



北広島町社協だより

# まごころ通信

令和2年4月17日発行  
第59号

## 新型コロナウイルス感染予防 私たちにできること



全国的にマスクが不足しています。  
 「マスクが手に入らんよね」  
 「作りたくても耳に付けるゴムが無いんよ」  
 「代わりにストッキングを使ったよ」  
 「ガーゼが無いんよ」「さらしでも良いかね」  
 「サージカルマスクの鼻のワイヤーとゴムを再利用したんよ」  
 「縫わなくてもハンカチでマスクができるよ」  
 皆さん、工夫をして感染予防をされています。  
 「作ってみると意外に楽しい」「要れば作ろうか」と配食サービスにマスクを提供してくださった方もいらっしゃいます。自分にできることで予防をしていきましょう。



### 主な内容

令和2年度 事業遂行方針	2	日常生活用具の紹介	5
令和2年度 予算	2	芸北支所の移転について	5
苦情解決に関する第三者委員の紹介	2	令和元年度共同募金法人・企業募金ご芳名	6
組織図 人事	3	善意銀行まごころ	7
事業引継ぎ	3	5月の行事予定	7
ケアマネは見た!	4	「譲ります・譲ってください」コーナー	8



社会福祉  
法人

北広島町社会福祉協議会

# 2020(令和2)年度 事業遂行方針

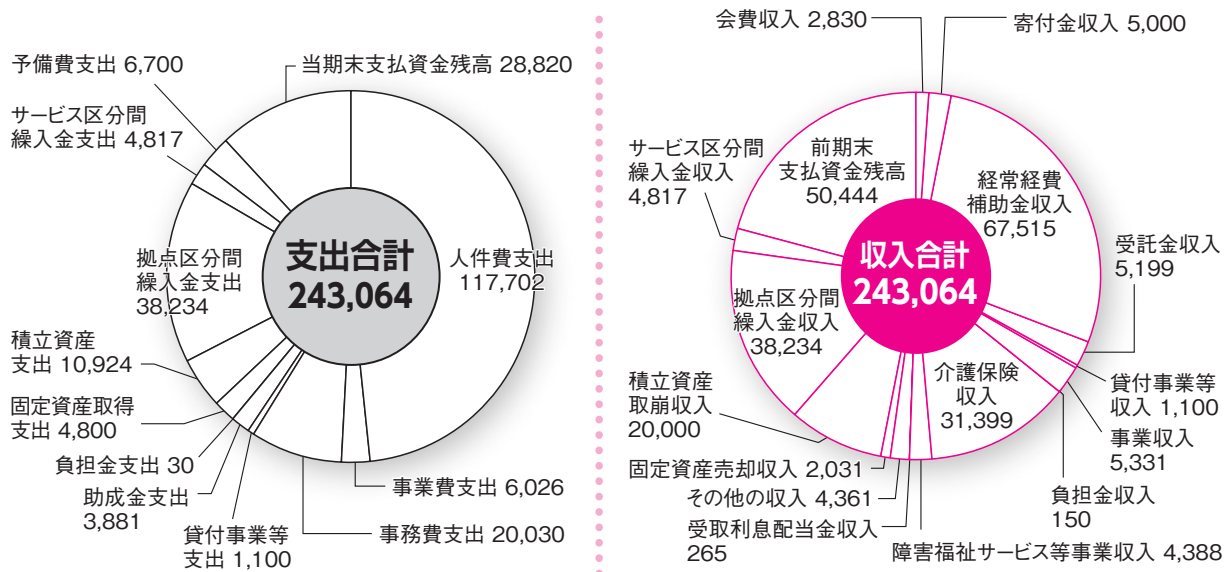
令和元年度に介護保険等事業の廃止の際に「事業を廃止して社協は何をするのか」という意見を各方面からいただきました。

「地域共生社会の実現」を具現化するために、社協がすべきこととして「あらゆる生活課題への対応」と「地域のつながりの再構築」を全国社会福祉協議会は強化方針として掲げていますが、現状では人材や財源に大きな問題を残し組織の存続が危機的な状況です。令和2年度の方針は、「住民への不利益を最小限にする取り組み」とします。現行の職員体制による新たな展開は困難であり、既存事業が維持できるように取り組みます。当面必要な人員を確保し、社協がすべき役割を充実するための土台固めを行います。

具体的な取り組みとして、①内部連携による情報発信を行い役職員の共通理解を図ります。本会の役割について共通理解をもって日々の業務においてOJTを行います。②職員育成の体制づくりと定着を図ります。働きやすく、やりがいの感じられる職場づくりのため、定期的な1対1の面接など相談しやすい環境を整えます。③財政の問題は、管理職手当の減額を行うとともに組織が継続できるような抜本的な賃金体系の見直しを行います。

## 令和2(2020)年度予算

(単位：千円)



## 苦情解決に関する第三者委員の紹介

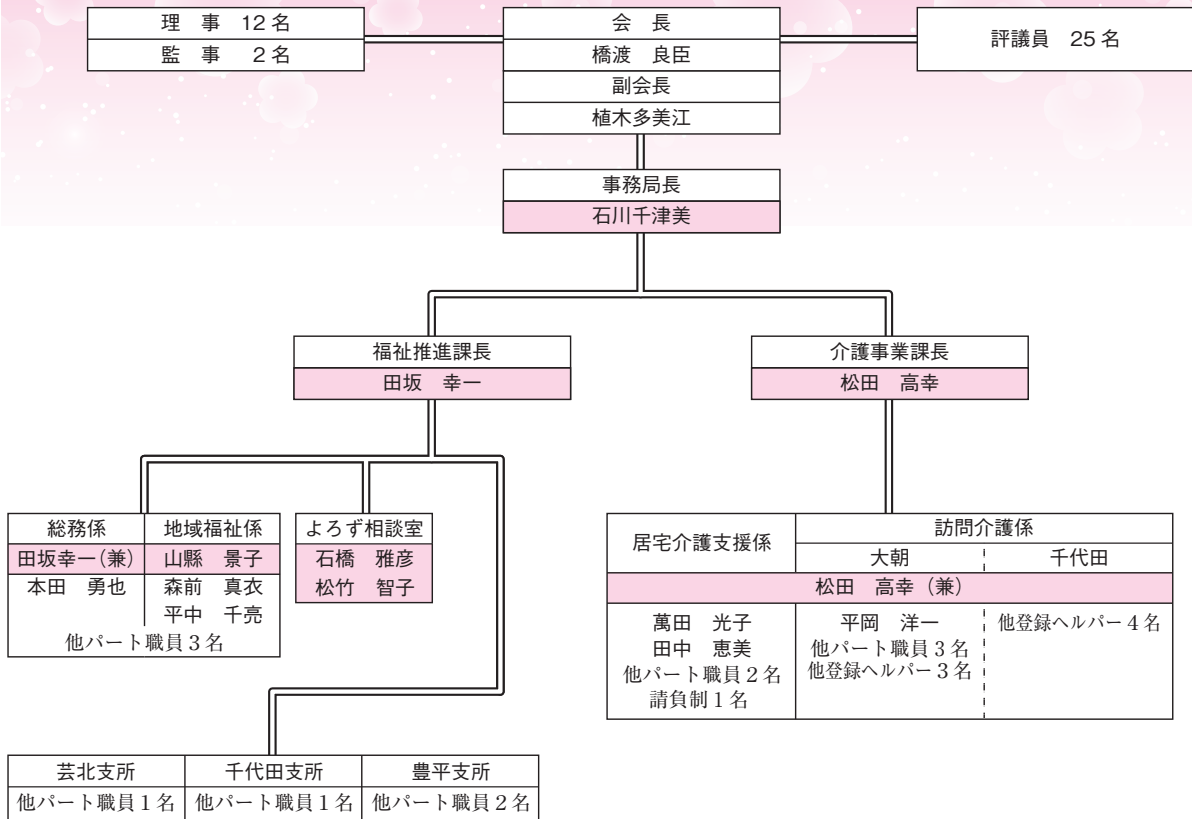
北広島町社会福祉協議会では、社会福祉法第八十二条に基づいて苦情対応をします。社会福祉協議会が提供する福祉サービスについて利用者等からの苦情を迅速、適正に解決するため第三者の立場に立つ第三者委員を設置しています。

令和2年4月から、つぎの方に就任いただきました。

杉野 光真(継続)  
前川 実

任期  
令和2年4月1日から  
令和4年3月31日

## 組織図



## 人事

### 職員の異動

令和2年3月31日付退職

中田 国慶  
竹森 祐輔

大麻三千之  
日野 翔

仁井山あけみ

令和2年4月1日付採用

平中 千亮

令和2年4月1日付

石川千津美 事務局長  
田坂 幸一 福祉推進課長、総務係長

## 事業の引継ぎについて

令和2年4月1日をもって本会のグループホーム松籟荘、障害者支援センターさあくる、訪問介護芸北ステーションを社会福祉法人芸北福祉会様へ引き継ぐこととなりました。

住民の皆様にはこれまで事業の運営につきまして多大なるご協力を賜りありがとうございました。今後、グループホーム松籟荘、障害者支援センターさあくるにつきましては、同じ場所で社会福祉法人芸北福祉会様が実施されます。また、訪問介護芸北ステーションにつきましては、ホリスティックセンターから仙水園に場所を移され実施されますので、これまで同様のご協力をいただきますようお願い申し上げます。

# 出前講座

居宅介護支援係では、芸北地域で出前講座を開催しています。ふれあいサロンや老人クラブなどの集いの場へ出向いて、「認知症のミニ講座」や「冬の病気について考える」などを題材に、『住み慣れた地域で私らしく暮らしていく』ことを目的にしています。

出前講座を開催することになった経緯は次のとおりです。老人クラブの会長さんとお話をする機会があり、会員の減少や、会員の方の年代の開きが理由で、集まって同じ活動をするのが難しくなっていると伺いました。それでも、会長さんは「年1回は一緒に集って何か学ぶ機会を持ちたい」と考えておられました。そこで、私たちにも何かできることはないかと考え、出前講座を開催することにしました。

老人クラブの会長さんから、「心臓の病気のことを勉強したい」との要望があり、診療所の先生に依頼をして、ミニ講座を開催していただくことになりました。

先生からは、血圧についての基礎知識や寒暖の差による血圧の変動について話をしてもらいました。冬の期間、夜中にトイレへ行くときは、首にタオルを巻くだけでも血圧の変動を予防することができることや、入浴後は水分補給をすること、冬の運動不足解消のための、簡単にできるスクワット体操などを教えてもらいました。参加者からは、「水分は牛乳でもよいか」「脚がつるのは、水分が足りないのか」「自分では感じなくても血圧は変動しているのか」「先生からスクワット体操を教えてもらってから1年以上続けている。そうしたら脚がつかなくなった」などの意見が出ました。中には「大勢の人の前では恥ずかしくて質問ができないが、ここは慣れ親しんだ人達ばかりだから話しやすい」と言われる方もおられ、先生にたくさん質問をされていました。

出前講座は、大勢の人前で質問や意見を言うことが苦手な方でも、同じ地域の慣れ親しんだ方々となら遠慮することなく話ができる場になっているようです。このように地域の方々と共に学ぶ機会を提供することができればと、今年度も「出前講座」を下記のとおり開催する予定です。私たちも皆さんと共に学ぶことを楽しみにしていますので、お近くで開催するときには、お気軽にご参加してください。お待ちしております。

7月15日	橋山ふれあいサロン	8月3日	川小田ふれあいサロン
9月10日	雄鹿原下組サロン	11月26日	永生会

※新型コロナウイルスの状況によっては延期する場合がありますのでご了承ください。

<お問い合わせ 居宅介護支援係>



# 日常生活用具のご案内



社協では、緊急、一時的に車いすやポータブルトイレなどが必要な方に、日常生活用具の貸出を行っています。突然のケガや旅行などにご利用ください。用具の体験やお試しの利用もできますので、お気軽にご連絡ください。

<p><b>貸出用具の種類</b> 車いす、簡易トイレ 歩行器、杖、シルバーカー、 お風呂用のイス・手摺り・台 など</p>	<p><b>対象</b> 社協会員 ※社協会員とは、毎年7月にご案内している社協会費500円を納めていただいている方です。年度途中でも会費を納めていただくことで会員になることができます。</p>
<p><b>利用期間</b> 最大2ヶ月。身体状況等により、期間を延期することも可能です。その際は、社協にご相談ください。</p>	<p><b>利用方法</b> 社協にご連絡、お申込みください。 *申込み受付順に貸出しております。 事前に予約されることをお勧めします。</p>



シャワーチェア



たちあつぷ(立ち上がり・歩行補助)



シルバーカー



車イス

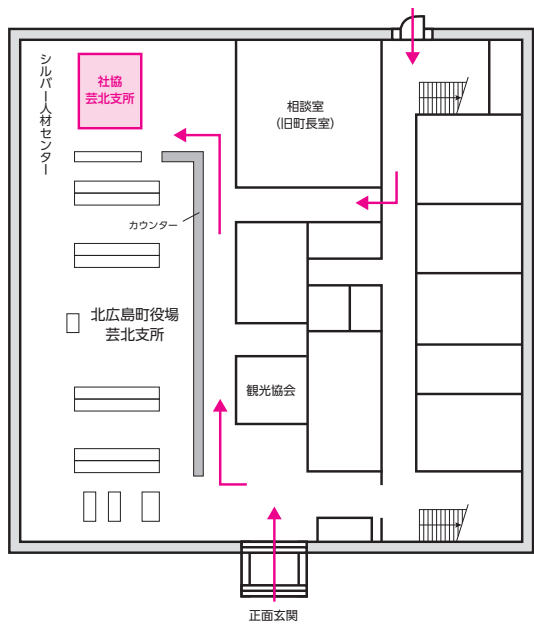
＜お問い合わせ 社協総務係＞

## 芸北支所の移転について

### 4月1日から

次のとおり移転をしました。  
旧 障害者支援センターさあくの内  
⇒ **新 役場芸北支所内**

お気軽にお立ち寄りください。  
今後ともよろしくお願いたします。



# 令和元年度 赤い羽根共同募金

## 法人・企業募金ご芳名 ご協力ありがとうございました。

(敬称略、順不同)

### 芸北地域

アンデルセン芸北100年農場 ぶなの里 八幡振興会 山下電機 秀和有限会社 杉本建設株式会社 山元工務店  
芸北高原大佐スキー場 なかそ農園 有限会社中佐屋 妙蓮寺 栃藪建設株式会社 太田川森林組合芸北支所  
有限会社芸北プロパン不二屋 舛見美容院 総合企画コーポレーション有限会社 農事組合法人うづつき まきはうす  
オ乙生産森林組合 株式会社コーシン 芸北工業株式会社 齊藤商会株式会社 田中石油店 オカダ有限会社  
特別養護老人ホームやまゆり 村口電工 藤堂木工所 株式会社美和建設 藤原オートサービス有限会社 食楽  
岩本農園 芸北どか雪野菜クラブ げいほく薬局 芸北歯科診療所

### 大朝地域

有限会社林風月堂 有限会社岩野農機商会 斎藤鍼灸接骨院 ギフトショップ大朝加計屋酒店  
ダスキンおおあさ岡本有限会社 有限会社宇川商店 大朝ふるさと病院 株式会社サステック セイユ一株式会社大朝工場  
ロビンベッド株式会社 有限会社大朝交通 和田建設 株式会社センダ建工 森山電工 からしろ会  
セブンイレブン大朝店 有限会社食鮮館いとう 有限会社出上建設 オオアサ電子株式会社 丸二株式会社大朝工場  
有限会社中越木材 株式会社米田自動車 有限会社脇本モータース 有限会社沼田板金 EXCEL そり  
有限会社トータルインテリアシラマサ 大朝運送有限会社 有限会社大島商会 有限会社大内林業 有限会社村上建設  
有限会社小田陸地造園 とおせんぼ 有限会社ヒューマンリングカンパニー 青空洋品店 歌謡スタジオ夢の里  
美容室ビーボーン

### 千代田地域

徳山産業株式会社 亀井建設株式会社 中田石材工場 千代田ゴルフ倶楽部 有限会社佐原工業 株式会社中四国クボタ  
有限会社大倉商会 株式会社タカキベーカーリー千代田工場 広島第一ブロック協同組合 西日本高速道路エンジニアリング  
中国株式会社広島整備センター 千代田病院 有限会社山口印刷所 有限会社有間工業 株式会社パブリック  
株式会社チヨダコーポレーション 中川商会有限会社 セブンイレブン広島千代田春木店 有限会社八重製材所 立川医院  
千代田タクシー株式会社 京屋旅館 みやけ歯科医院 広浜モータース 山県東部生コン株式会社 千代田中央病院  
有限会社千代田電機サービスセンター スマイル歯科医院 有限会社千代田住宅設備 株式会社みちづれ  
北広島自動車株式会社 株式会社ジール 株式会社郷田石油店 藤井歯科医院 千代田衛生興業有限会社  
有限会社山田石油店 株式会社千代田工務店 広島ガス販売株式会社 いのうえ内科 有限会社岡野商店  
橋本自動車鍍金塗装有限会社 いのうえ歯科医院 有限会社高岡モータース 株式会社西日本イノアック  
喜楽鋳業株式会社 桑本建材株式会社 株式会社高田建設 千代田運送株式会社 医療法人明和会  
株式会社やまびこ広島工場 広島イーグル株式会社 株式会社直方建材 帝旺グラビア印刷株式会社  
株式会社カセイ ジェイ・エム・エス株式会社千代田工場 河野鉄工株式会社 株式会社イワサキ 株式会社ヒロマイト  
広島アルミニウム工業株式会社新郷工場 株式会社内藤建設 カトウ家具工芸有限会社 広島協同乳業株式会社  
株式会社チヨダパック 株式会社積水化成山口 JU広島 広島北ホテル 熊野製缶株式会社千代田工場  
株式会社ニッショウ 海見山カントリークラブ 岩井内装 有限会社平田組 有限会社ハナキ保険企画 土肥動物病院  
ありた歯科医院 セブンイレブン広島千代田本地店 中尾急送 エコテクノ 株式会社中野石材 有限会社八重タクシー  
小野酒造株式会社 江川医院 市頭眼科医院 千代田建設株式会社 株式会社池田造園 有限会社カーステーション織田  
小屋敷建設株式会社 有限会社かわど機工 有限会社池本建設 株式会社ハートランド

### 豊平地域

崎内木工所 ニューヨネダ理容室 有限会社豊平交通 有限会社笠道モータース 豊平葬祭 くぼた 有限会社大地  
メイコウおおつぼ 大谷工務店 有限会社伊藤モーターサイクル商会 有限会社上田産業 有限会社モリタ農園  
株式会社どんぐり村 西日本リネンサプライ株式会社 豊栄堂 阿坂モータース株式会社 吉川木工所  
日本基礎技術株式会社 京田ボーリング こころ印刷 帰来山 玉屋金属株式会社 株式会社タナカ  
あさみ工業株式会社 王地株式会社



社協活動を支える善意銀行

明るく住みよい町づくりに役立ててほしいと、次の方々から香典返礼、見舞返礼等あたたかいご寄付を頂きました。

この浄財は社会福祉事業資金として活用させていただきます。  
ありがとうございます。

自 令和二年一月  
至 令和二年三月  
(敬称略)

芸北地区

【香典返礼として】

- ◇一月 草安 河野 啓二 亡父 喜八
- 移原 吉川 愛子 亡夫 繁雄
- 中祖 齋藤はすえ 亡夫 輝享
- ◇二月 中祖 中祖 和史 亡父 令介
- 政所 上新 進 亡妻 逸子
- 細見 齋藤 愛生 亡母 好子
- ◇三月 西田加代子 亡夫 修一
- 西八幡 河野 元八 亡母 藤枝

大朝地区

【香典返礼として】

- ◇一月 境 小椿 正吾 亡妻 キミ工
- 登 匿名 亡伯父 山根學
- 本谷 伊藤 政基 亡母 三江水
- 四丁目 岡本 竜一 亡父 和馬
- 新庄 芥子田岸枝 亡夫 久義
- ◇二月 女鹿原 橋村 康弘 亡母 文枝
- 本郷 和田 健利 亡父 尚吾
- 茅原 四俵 昭久 亡伯母 フサコ
- ◇三月 田原上 榎野由美子 亡母 内藤美智子
- 本郷 沖長美津恵 亡母 上清モトミ
- 郷の崎 上清富士子 亡母 モトミ

千代田地区

【香典返礼として】

- ◇一月 有間 平 勲 亡妻 すみ江
- 丁保余原 下新 建男 亡母 ミヤコ
- 壬生 廣藤 剛史 亡祖母 ミツエ
- 南方 桐原 昌平 亡父 弘
- 川西 西村 三枝 亡夫 義明
- 本地 頼政はつか 亡弟 樽本正治
- ◇二月 川戸 清水 博正 亡父 高士
- 有田 中岡 英一 亡父 貢三
- 岡山県 平 健治 亡父 勲
- 有間 亡父 勲
- ◇三月 川井 川本千代子 亡夫 文吾
- 木次 田邊加代子 亡夫 正紀
- 本地 後 秀志 亡母 トモヨ
- 寺原 須磨 昭文 亡母 左代子

豊平地区

【香典返礼として】

- 有田 倉本美知子 亡夫 松生
- 南方 箕田 義光 亡母 初子
- 南方 柿原 久史 亡父 賢三
- 丁保余原 西田 信子 亡母 竹本トク工
- 本地 中村 忍 亡母 ミヨ子
- 川井 中村 幸司 亡母 宮本智須子
- 川丸 丸岡 裕子 亡母 宮本智須子
- 川東 雪田 光廣 亡母 スエ子
- ◇三月 有田 谷下 温子

【篤志寄付として】

- ◇一月 今吉田 竹山 賢治 亡母 花美
- 阿坂 濱田 芳晴 亡母 ナツ工
- 今吉田 鈴木 秀雄
- 今吉田 亡母 シズカ
- ◇二月 今吉田 長木 健 亡祖父 昇
- 戸谷 岡崎 敏美 亡父 卓士
- 阿坂 岡崎 清子 亡夫 友三
- 萩市 三谷 明子
- ◇三月 戸谷 亡母 栗栖繁子
- 今吉田 栗末 政子 亡夫 八郎
- 戸谷 小川 繁子 亡夫 薫
- 長笹 藤田 誠 亡母 つる子
- 長笹 信本 諭
- 長笹 亡母 八重子
- 都志見 打田 貴義
- 都志見 亡父 正登
- 都志見 下野 正 亡母 ユクエ
- ◇一月 阿坂 松本 文江

5月の行事予定

行事名	日	時間	会場	備考
健康太極拳教室	第2、4火曜日	13:30～15:00	大朝福祉センター	全身運動と長深呼吸で心身を整えます！ 月謝2,000円
囲碁の集い	毎週土曜日	10:00～17:00		頭の体操に始めてみませんか！
川柳の会	11日(月)	13:30～		今回のお題は「気楽」「うきうき」
おしゃれな小物づくり教室	12日(火)	13:30～		「洗濯ばさみで作るかわいい猫ちゃん」 材料費:未定
はれやかサロン(男の料理教室)	14日(木)	9:00～13:00	大朝保健センター	参加費:600円 内容:山菜を使って料理を作りましょう 初心者大歓迎！参加をお待ちします。

# 譲ります・譲ってください コーナー

**譲ります** No.638・643・678・679  
ポータブルトイレ



**譲ります** No.683・684  
シルバーカー



**譲ります**  
No.680  
シャワーチェア



**譲ってください**  
No.598・600・608・615・668  
電動カート

他4名が  
希望されて  
います



イメージ

**譲ってください**  
No.606・626・  
641・644・  
671

車いす  
他4名が  
希望されて  
います



イメージ

**譲ってください**  
No.654  
歩行器



イメージ

**譲ってください**  
No.675  
リクライニング  
車いす



イメージ

**譲ってください**  
No.674  
電動ベッド



イメージ

**【対象物品】** 電動ベッド・電動カート・シルバーカー・車いす・歩行器・移動用リフト・ポータブルトイレ・シャワーいす・浴槽用簡易手すり・ベビーカー・チャイルドシート・ベビーベッド etc.

このコーナーでは、社協会員を対象に使わなくなった福祉用具等の橋渡しを行っています。掲載物品への申込・掲載希望等ありましたら、まずはお電話にてご連絡ください。

＜お問い合わせ 社協総務係＞

※社協が物品をお預かりすることはできません。譲渡決定まで保管ください。

※社協会員とは、毎年7月ご案内している社協会費500円を納めていただいている方です。年度途中でも会費を納めていただくことで会員になることができます。

※譲ります(初)に限り発行月の末日を締切とし、応募多数の場合は抽選、その他は受付順となります。

**社会福祉法人 北広島町社会福祉協議会**

□本所 〒731-2104 広島県山県郡北広島町大朝 2513-1

大朝福祉センター内  
電話 (0826) 82-2680 FAX (0826) 82-2778  
IP 電話 050-5812-2680

E-mail [soumuka@kitahirosima.jp](mailto:soumuka@kitahirosima.jp)

ホームページ URL <http://www.kitahirosima.jp>

Facebook <http://www.facebook.com/kitahirosima/>

□芸北支所 〒731-2322 広島県山県郡北広島町小田10075-5  
役場芸北支所内

電話 (0826) 35-0144 FAX (0826) 35-0160  
IP 050-5812-2144

□千代田支所 〒731-1533 広島県山県郡北広島町有田 5 0 4  
電話 (0826) 72-4670 FAX (0826) 72-7071  
IP 050-5812-4670

□豊平支所 〒731-1711 広島県山県郡北広島町戸谷1088-1  
電話 (0826) 83-0050 FAX (0826) 85-0005  
IP 050-5812-4050

～「まごころ通信」は、音声による広報としてカセットテープやCDに録音して貸出しています～

この広報誌は、みなさまからの会費や共同募金の配分金により作られています。